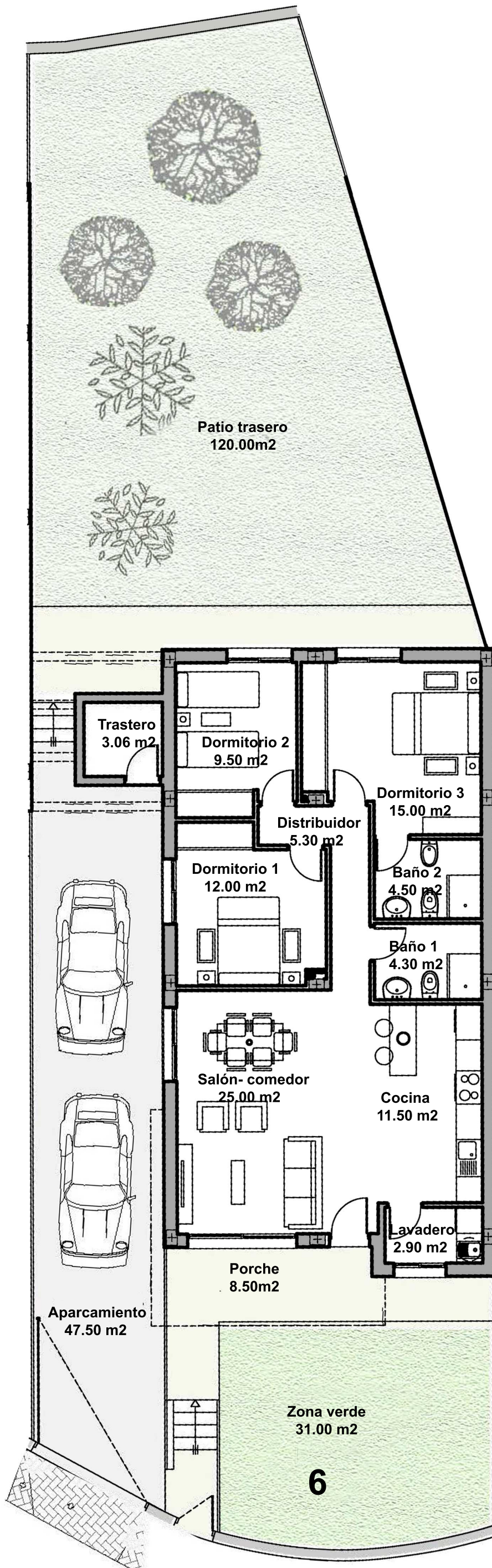


Vivienda N°6



PLANTA BAJA - Vivienda N°6	
Salón-comedor	25,00
Cocina	11,50
Dormitorio 1	12,00
Dormitorio 2	9,50
Dormitorio 3	15,00
Baño 1	4,30
Baño 2	4,50
Lavadero	2,90
Distribuidor	5,30
Trastero	3,06
Porche 1	8,50
TOTAL	101,56
<hr/>	
Superficie Útil	101,56
Superficie Construida	114,45



PLANTA BAJA

Piscina y zona verde opcional

Plano sujeto a posibles modificaciones técnicas o administrativas

Promotor: CREMADES CAPITAL S.L.
Arquitecto: Santiago Sánchez Jover