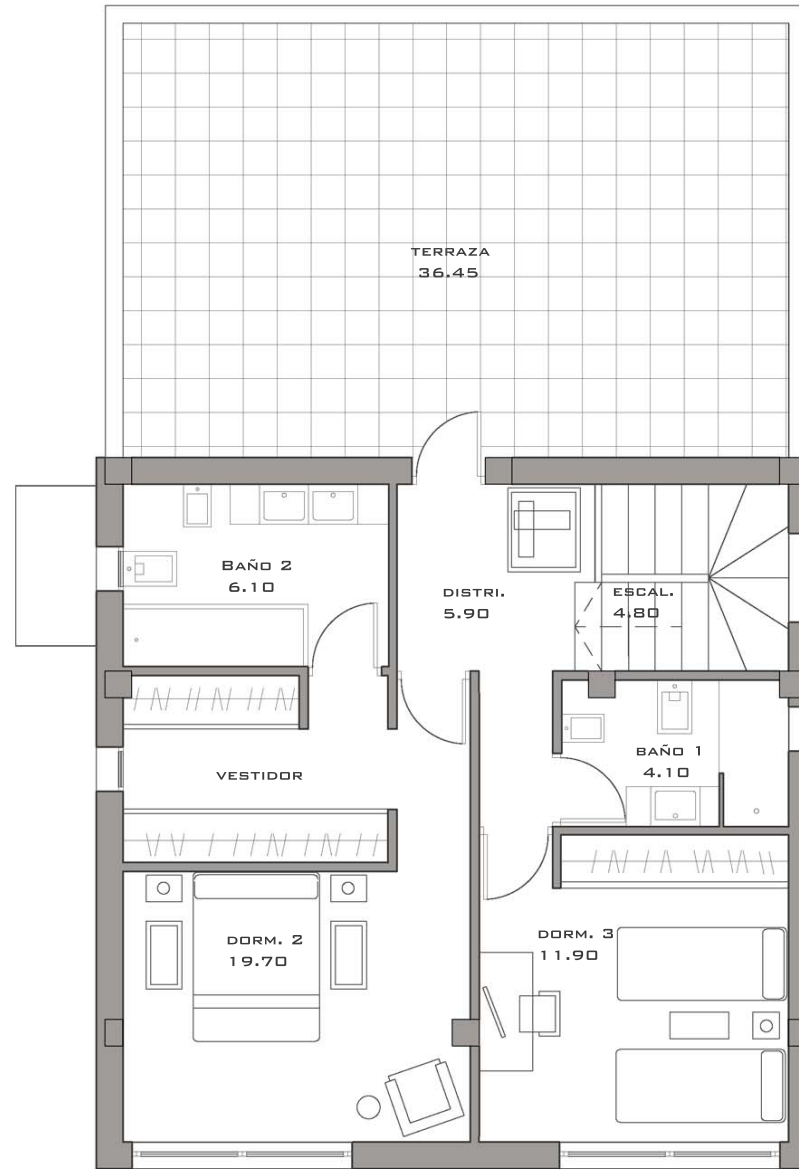
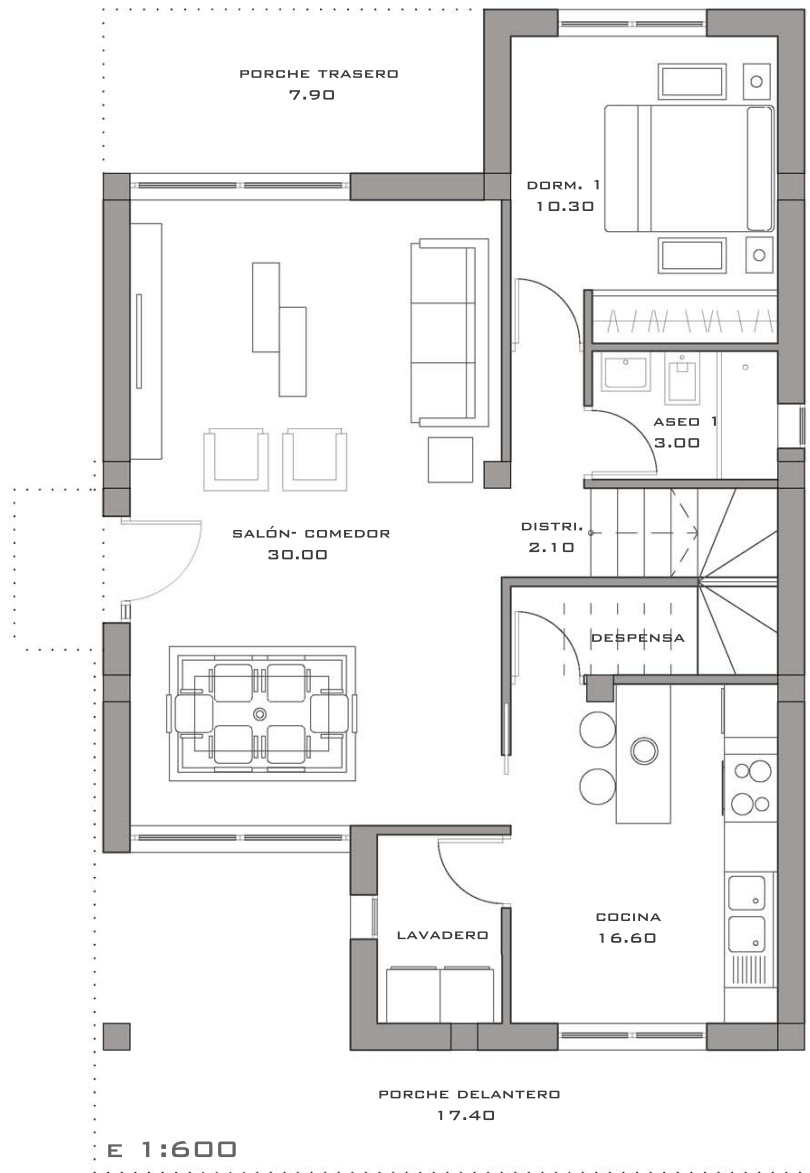


VIVIENDA UNIFAMILIAR EN RESIDENCIAL CABEZO VERDE



VIVIENDA UNIFAMILIAR	
PLANTA BAJA	M2
SALÓN COMEDOR	30.00
COCINA	16.60
DORMITORIO 1	10.30
ASEO 1	3.00
DISTRIBUIDOR	2.10
SUMA	62.00

PLANTA 1ª	M2
DORMITORIO 2	19.70
BAÑO 2	6.10
DORMITORIO 3	11.90
BAÑO 1	4.10
DISTRIBUIDOR	5.90
ESCALERA	4.80
SUMA	52.50

SUP. ÚTIL	114.50
PORCHE DELANTERO	17.40
PORCHE TRASERO	7.90
TERRAZA	36.45
TOTAL	176.25
SUP. COSNTRUIDA	78.00
	64.50
	12.65
TOTAL	155.15



PISCINA Y ZONA DE PLAYA OPCIONAL.
 PLANO SUJETO A POSIBLES MODIFICACIONES TÉCNICAS O ADMINISTRATIVAS.

PROMOTOR : CREMADES CAPITAL S.L.
 ARQUITECTO: SANTIAGO SÁNCHEZ JOVER